



Выделив под маркой procreate вместе с утилитой сложного маскирования KnockOut 2 лучшие из приобретенных пакетов, Corel выпустил их новые версии - седьмые - пакета "натурального" рисования Painter 7 (см. КомпьюАрт №1, 2002) и легендарной серии эффектов KPT Effects («плагин номер один» для Photoshop, как без ложной скромности заявляется).

Мощные штучки Кая. Версии 3, 5, 6 и 7.

Александр Шмаков

Сразу оговоримся, что в отличие выхода новых версий пакетов, где каждая следующая версия включает все, что могла старая, плюс что-то еще, KPT (Kai Power Tools) всегда предоставляет новые средства. Не заменяет и обновляет предыдущие компоненты, а — расширяет творческий инструментарий. Так что лишь счастливый обладатель KPT версий 5, 6 и 7 (Effects), не утративший к тому же старенький набор KPT 3 (которые кстати работают и в СМУК), получает в свое распоряжение достаточно весомый пакет художественных средств.

Вот, например, как писали о KPT 3 его создатели: «Создайте ошеломляющие текстуры, градиенты с сотнями цветов, 3D-текст, кнопки для веб-страниц, и известные эффекты подобно «загнутая страница» и всемирной крутизны набор фильтров. Легендарный интерфейс, встроенные каналы, визуальное представление, предварительный просмотр в реальном времени и 36 уровней отмены изменений, позво-

ляют вам исследовать и легко применять невероятные изображения за секунды. Нет лучшего способа повысить вашу производительность в Photoshop, Corel и других plug-in совместимых программах».

Интерфейсы фильтров в третьей версии KPT, кстати, были разными.

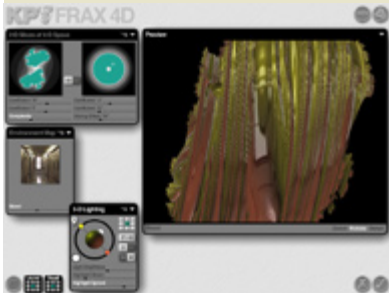
Выход очередной версии KPT для растровых редакторов (а была еще и версия для Illustrator), ведущих свою родословную от идей «гуру» СНОР* Кая Краузе (Kai Krause) и его советов пользователям Photoshop, всегда вызывал много шума. Необычный интерфейс и неординарные операции выполняемый при помощи этой мега-ОС неизменно приводили в восторг поклонников пакета.

Как и собственно фильтры KPT, которые можно разделить на три группы. Первая — средства редактирования изображений. К ней относятся, например, Channel Surfing из седьмой версии. Если вспомнить историю, в пятой серии KPT к этой группе можно было отнести замеча-

тельные Blurr и Smoothie, а в KPT 6 — Equalizer, который некоторое время даже поставлялся отдельно. Вторая категория фильтров — имитаторы. В седьмой серии к ней относятся Lighting, в шестой — Lens Flare.

Третью категорию можно назвать по второй части имени фирмы, под маркой которой одно время продукт выпускался — creations. Эти фильтры или создают новые изображения, или генерируют эффекты, которые существенно изменяют существующее, или служат для производства утилитарных эффектов (кнопки, веб-интерфейсы и т.д.). Часто генерируемые изображения столь же красивы, насколько и непрактичны — чистое искусство (в том числе математики и программирования). Чего стоит, например, FraxPlotter (да и вся группа Frax...) из пятой версии. Многие дизайнеры проводили долгие вечера за «изучением» фракталов, а некоторые могли целиком оформить журнал (какой-нибудь птуч, например) при

Фрактальные эффекты MetaCreations Kai Power Tools 5



Frax4D — программа создания 4-х мерных (в терминологии Kai) изображений. Объекты поворачивать, масштабировать, сдвигать, менять «материал». В качестве исходного можно использовать любое изображение, а обилие настроек позволяет создать фантастические объекты.



FraxPloer является генератором фрактальных изображений. Большое количество параметров и предустановок (более десятка типов фракталов). Чем глубже забираешься в фрактал, тем более интересные эффекты достигаются. Есть возможность создания мини-фильмов.



FraxFlame. При помощи этого фильтра можно создавать космические полотна, думы, туманности, полупрозрачные фантастические био-конструкции. Каждое из подмножеств linear, sinusoidal, spherical, swirl, horseshoe, polar и bent порождает объекты разного типа. Кроме того объекты можно увеличивать, уменьшать, поворачивать и так далее. При увеличении масштабаполучаются интересные эффекты, и, соответственно падает скорость обработки.

На сайте MetaCreations в свое время можно было ознакомиться с работами Кая Краузе, созданными при помощи KPT5.

помощи инструментов KPT. Впрочем: не фильтры красят человека, а человек фильтром. Все зависит от художественного вкуса и такта дизайнера.

Кстати, собранные некогда под крылом MetaCreations продукты разошлись следующим образом. Corel отошли Painter, Kai's Power Tools, Bryce и Vector Effects. Poser — теперь принадлежит Curious Labs (curiouslabs.com). Kai's Super GOO, Kai's Photo SOAP, Kai's Power Show перешли к ScanSoft (scansoft.com). Пакет Office Advantage достался EGL.SYS AG (egisys.com), а «трехмерные» продукты — Carrara, Carrara Studio, Ray Dream и Infini-D перешли в собственность EOVIА (eovia.com).

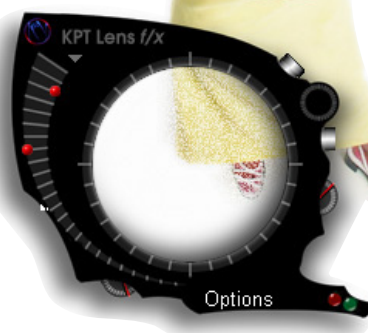
Модные штучки Кая (версия 7)

В седьмой серии KPT Effects девять фильтров. Интерфейс KPT Effects на первый взгляд повторяет пятую и шестую версии. Но в предыдущих версиях найденные и зафиксированные состояния настроек фильтров можно было или сохранить как предустановки (preset) для последующего использования, или сохранить в кассе (Recall). И если предустановки по умолчанию создавались с миниатюрой изображения для быстрого визуального выбора, то в Recall миниатюры отчего-то были не предусмотрены.

В новой версии для каждой ячейки кассы автоматически генерируется всплывающая миниатюра. И, как и прежде, все панели вы можете разместить по своему усмотрению, изменить размер окна просмотра и сохранить свои настройки в кассе Layout, просто нажав на кнопку. Вообще, если вы в первый раз видите KPT, пробежите руководство пользователя, поставленное как обычно в PDF-формате, или пробуйте сдвигать все, что двигается непосредственно в пакете. Теперь рассмотрим сами эффекты.

Channel Surfing. Соответствующим образом названный, фильтр предназначен для операций с каналами изображения. Монтирующи-

Каждый набор инструментов в KPT 3 имел свой интерфейс. Многим тогда казалось, что за такого рода «вещными» интерфейсами ними будущее.



Например, этот инструмент — Lens, имитировал лупу. За стеклом можно было наблюдать применяемый эффект, перемещая лупу по изображению (довольно удобно кстати);



Spheroid Designer из KPT 3 позволял проектировать псевдотрехмерные сферы и, размещая их клоны по заданным «био» и геометрическим алгоритмам, получать различные сферодные группы — от стаи мыльных пузырей до шарикового дерева или снежинки



Texture Explorer из KPT 3 предназначен для управления мутациями текстур. Настойчивый селекционер мог добиться настоящих чудес



В KPT 6 разработчики предложили «гелевые» технологии, которые также пользовались немалым успехом. Набор инструментов позволял обрабатывать массу после ее нанесения



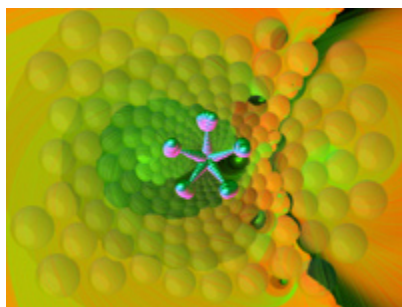
Materializer из KPT 6 развивал идею «выдавливания», позволяя создать различные структуры или сделать любое изображение тисненым и придать ему подобие рельефа



Инструмент GOO из KPT 6 мог обходиться с изображением будто оно было только что написано маслом, и записывал трансформации в ролик. Сеть тогда буквально наводнили ролики из GOO



KPT 6 SceneBuilder строил трехмерные сцены. Но интерфейс (спешили наверное) — не в стиле KPT, как, например, популярный 3D-пакет Bryce



В создании этой простой композиции принимали участие Spheroid Designer (два раза) из третьей версии KPT и FraxPlore — из пятой



KPT 6 SkyEffects позволял с нуля моделировать и генерить небо и ландшафты. Похожий интерфейс был у продуктов Хаос

еся эффекты — размытие, контрастность, резкость и сдвиг уровней (Value shift). Операции можно применять по каналам RGB или по Hue, Saturation и Luminance. Сила эффекта регулируется движком и путем взаимодействия с одним из каналов файла-оригинала. Результат накладывается на оригинал одним из двух десятков способов (Blend Mode). Некоторые из режимов уже знакомы по Photoshop, другие, например, Put behind, Procedural, Extrapolate, Similarity, являются новациями команды KPT.

Fluid. На мой взгляд эффект продолжает известную серию гелевых фильтров KPT. Вы как бы вталкиваете в изображение струю жидкости и в реальном времени наблюдаете воздействие флюидов на вашу картинку. Ориентирован эффект видимо на создание анимации для веб. Роллик можно сохранить в распространенных форматах AVI или MOV. Или записать в виде последовательности файлов формата BMP.

FraxFlame II. Этот фильтр — вторая инкарнация генератора околоразрывных изображений. Пригодится для создания обложек и иллюстраций к книгам по научной фантастике. Можно придумать еще ряд применений. И мне приходило также в голову, что было бы наверное неплохо иметь все «фрактальные» инструменты KPT в векторном варианте.

Gradient Lab. Лаборатория градиентов — это обновленная генерация идеи Gradient Designer из KPT третьей версии. Помимо генерации градиентов фильтр Gradient Lab можно также использовать как средство создания масок. Среди плюсов — возможность комбинации слоев и различные способы их наложения. Допускаются сочетания монохромных и цветных градиентов.

Hyper Tiling. По работам Краузе известен его метод искажения Vortex. Был когда-то и одноименный фильтр, в котором все время

врал предпросмотр, и приходило в голову, что вообще используется какой-то генератор случайных изображений. В новом инструменте Huper Tiling вместе с другими также реализован алгоритм Vortex. Деформацией изображения можно управлять, вращая его по трем традиционным осям X, Y, Z и W (четвертое измерение :-). Также вы можете перемещать центр приложения эффекта.

Получающиеся картинку подчас напоминают детский калейдоскоп, или сложные витражи. Играть с ними можно до бесконечности. И сохранять результаты своих поисков для дальнейшего применения. Huper Tiling также позволяет управлять способами наложения результирующего изображения на оригинал.

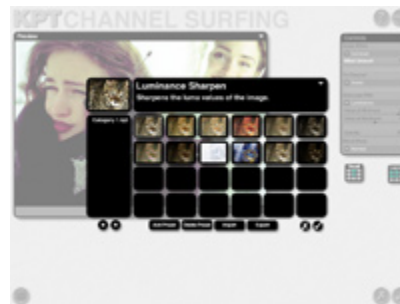
Ink Dropper. Видимо навеянный воспоминаниями о световых фокусах техников из команды Кизи, использовавших для усиления атмосферы проекции смешивающихся в воде химикатов, фильтр Ink Dropper



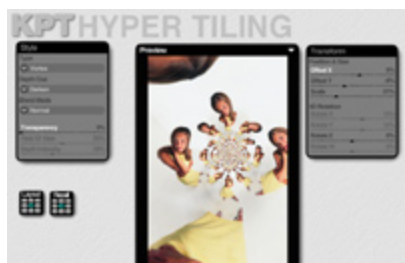
Фильтр Hyper Tiling из KPT Effects серии 7, используя широкий набор шаблонов и настроек, позволяет создавать величественные «готические» витражи и сложные калейдоскопические картинки на основе любых изображений. Поначалу производимые трансформации поражают. Но почитав help или просто поэкспериментировав, обретаешь ориентацию



KPT 7 Fluid может превратить юную барышню в вылетающего из бутылки джинна и превратить сие действо в видеоролик формата AVI



Инструмент KPT 7 Channel Surfing дает вам возможность скользить по гребням волн, образуемых цветовыми каналами. Применяя различные режимы наложения, можно достигать необходимого цветового решения



Hyper Tiling реализует различные механизмы искажения и наложения, что позволяет получать сложные узоры из самых простых изображений. Все дело — в числе сделанных шагов



Фильтр KPT 7 FraxFlame II — уже второе воплощение успешной идеи. Первое было в KPT 5



FraxFlame II поставляется с набором шаблонов (см. скриншот слева) и позволяет генерировать практически неограниченное по форме количество «нитевидных» конструктивов, подобных представленному на этом снимке экрана

предлагает дизайнерам отдаться наблюдению и выявлению случайных форм. Задав цвет чернил, вы можете приступить к опытам. Набор регулируемых параметров вполне достаточен. Но! если схвативший вас момент пропущен, придется все начинать сначала. Возможности обратной перемотки как, например, в фильтре Fluid — нет! По совершенно необъяснимым причинам. Как нет и экспорта в анимацию или файловую последовательность. Непонятно.

Lightning. Этот фильтр — динамомашинка для производства молний и электрических разрядов (на вашем экране разумеется). Вы можете вполне насладиться ролью зевса-громовержца. Также Lightning позволяет плазменные эффекты, корнеподобные свечения и другие

«фигуры» подобного типа. Фрактальный механизм генерации обеспечивает достаточную натуралистичность. Благодаря функциям наложения слоев Lightning позволяет также имитировать разрывы и трещины.

Pyramid Paint. Фильтр служит для преобразования изображений в подобие живописи на основе информации о цвете пикселей в модели LAB. Также Pyramid Paint подходит для необычных цветовых решений.

Фильтр «объединяет» массивы пикселей, цветовые значения которых укладываются в задаваемый вами диапазон, и затем позволяет раздельно управлять яркостью, тоном и насыщенностью. При этом число деталей уменьшается, а само изображение становится более «живописным».

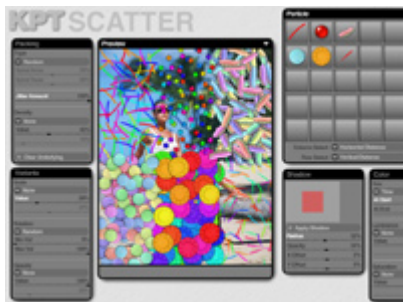
Scatter. Фильтр служит для размещения на изображении растровых примитивов, которые импортируются пользователем в таблицу Particle из 25 ячеек (5 x 5). При размещении на изображении примитивы вращаются, масштабируются, изменяется их оптическая плотность, количество и цветовые характеристики.

Таков краткий обзор функций седьмой версии легендарного пакета фильтров для обработки растровой графики KPT. Интересно какой будет восьмая версия? А в ее скором появлении сомневаться не приходится (не зря же Core! приобрел пакет). И напоследок: все средства KPT требуют известной доли аккуратности и сдержанности в обращении: не случайно в некоторых изданиях KPT — вне закона.

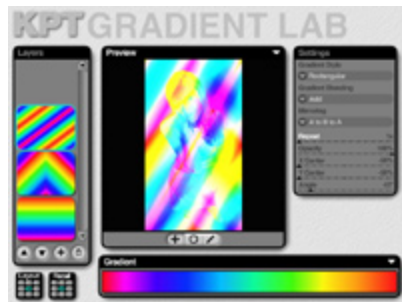
* В ранних версиях (до 3.0) Photoshop еще не имел механизма слоев, и единственным средством хранения информации об объектах изображения были каналы. Для работы с ними применялись, например, такие команды как Apply Image и Calculations. Они сохранились и в настоящей версии Photoshop, хотя сейчас применяются иные методы работы, но «ветераны», которые работали с программой версии 2.5.1, наверняка помнят эти приемы, передававшиеся из рук в руки. Сложные манипуляции с каналами и назывались на профессиональном сленге СНОР (сокращение от Channel Operations). Тогда же появились знаменитые советы Кая Краузе, актуальные и по сию пору для тех, кто хочет самостоятельно освоить эти методы работы с изображениями.



КРТ 7 Lighting предназначен для генерации молниеподобных световых эффектов. Также неплохо справляется с созданием древесных ростков. Режимы наложения, представляя некий аналог корректирующих слоев Photoshop, позволяют дополнительно варьировать эффекты свечения



КРТ 7 Scatter «высеивает» или распыляет частицы (изображения), видоизменяя их вид в процессе распыления в соответствии с вашими настройками. Подойдет, например, для создания веселого праздничного беспорядка, как это сделано на приведенном выше примере



КРТ 7 Gradient Lab строить сложные градиенты. Тот, кто сомневается в оправданности их существования, может подумать о применении инструментов Gradient Lab для построения сложных градиентных масок. Не может же такое чудо быть совершенно бесполезным



Набор шаблонов КРТ 7 Lighting хорош сам по себе и в то же время демонстрирует каких высот в деле молниестроения можете достичь вы



КРТ 7 Pyramid Paint позволяет стилизовать обычный снимок в рисованное изображение такое, например, как торс в правом углу скриншота



КРТ 7 Ink Dropper. Капаем электронные чернила, наблюдаем как они расплываются, и ловим момент, чтобы зафиксировать его навека

