



Adobe Photoshop™
Macintosh version 1.0.7

Thomas Knoll, John Knoll, Steve Guttman and Russell Brown
Copyright © 1990-98 Adobe Systems Incorporated. All rights reserved. Adobe Photoshop and The Adobe Photoshop logo are trademarks of Adobe Systems Incorporated.
MacApp™ © 1985, 1986, 1987 Apple Computer, Inc.

Personalized for:



Adobe Photoshop™
Double secret About Box

Your host:
Mervin T. Wizard
OTYKIN-AD ADEB-UT AALK

Prepared by: Tom, Mark, Kevin, John, Jodi, and Steve
Extra special thanks to: Doug Ober, Tabman Fozzi, Marc Kaminson, Peter Merrill, Ralph Ogden, Swetha Manjunath, Larry Cooper, and Bryan Lashley, plus Todd Smith, Terry Minto, and even Aljo Eba, Kristal, Sandy, Zach, Anna, Arman, and Francisco.
"Ship it." - P. M.



Adobe Photoshop™
Macintosh version 2.5.1

License to:
Mike
PXY2R00012441-067

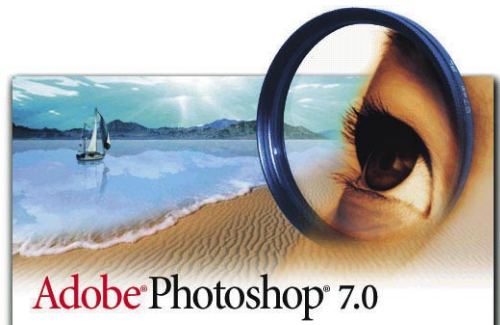
Thomas Knoll, Mark Hamburg, Steve Johnson, John Knoll, Jodi Postor, Steve Guttman, Russell Brown,
U.S. Patent 5,142,616; © 1990-1992 Adobe Systems, Incorporated. All rights reserved. Adobe Photoshop is a trademark of Adobe Systems, Inc. 542752008 and the ADOBE PHOTOSHOP logo are trademarks of Adobe Systems, Inc. MacApp © 1985-1992 Apple Computer, Inc.



License to: Mike
PXY30R000011-026

Adobe Photoshop™ 3.0

Seetharam Narayanan, Robert Searcy Warner, Steve Corley
Thomas Knoll, Mark Hamburg, Steve Johnson, Jodi Postor, Doug Ober,
Doug Olson, Colman Stone, Bryan Lashley, John Laidy, Lisa Carey, Russell Brown,
U.S. Patent 5,142,616; Patent pending 5,730,210 Adobe Systems, Incorporated.
All rights reserved. Adobe Photoshop is a trademark of Adobe Systems, Inc.
Photoshop is a trademark of Adobe Systems, Inc. for color reproduction and color reproduction materials.
MacApp © 1985-1992 Apple Computer, Inc.



Adobe® Photoshop® 7.0

Thomas Knoll, Mark Hamburg, Seetharam Narayanan, Marc Pawliger, Stephanie Schaefer, Sau Tam, Sandra Alves, Joe Ault, Wood Balakrishnan, Jason Bartel, Scott Byer, Jeff Chen, Scott Cohen, Andrew Cohen, Chris Cox, Todor Georgiev, Jerry Harris, Sarah King, Tai Luxon, Sean Parent, John Penn II, Tom Ruarik, Cris Ryz, Del Schneider, Russell Williams, Matt Wormley, John Worthington, Dave Rau, Michael Scarafone, Mike Leavy, Rick Wulff, Dave Howe, Karen Gauthier, Gwyn Weisberg

© 1990-2002 Adobe Systems Incorporated. All rights reserved. Adobe, the Adobe logo and Photoshop are either registered trademarks or trademarks of Adobe Systems Incorporated in the United States and/or other countries.

Version 7.0



Известно, что Photoshop — едва ли не самый популярный в мире пакет после программ Microsoft, и в немалой степени он обязан этим дополнительным фильтрам (plug-in). Все началось с отдельной программы Aldus Gallery Effects, фильтры которой (совместимые с Photoshop) приобрели известность после их выпуска под маркой Adobe. Этот пакет получил настолько широкое распространение, что со временем Adobe включил данные фильтры в стандартную поставку Photoshop.

Дополнительные фильтры Adobe Photoshop

Александр Шмаков

Управлять фильтрами просто: есть специальные программы-менеджеры для управления, но вполне подойдет и любой файловый менеджер. Фильтры располагаются в директории plugins, и большинство из них имеет расширение 8bf. Перемещая фильтры в другую директорию, например в temp, вы делаете их недоступными программе. Первым делом после установки Photoshop можно почистить ненужные фильтры, в частности осуществить проверку регистрационных марок. Можно, кстати, добавить quickedit из старых версий Photoshop (я, честно говоря, уже забыл, как этот фильтр называется — digimark, что ли? Лично я вообще отправляю к неиспользуемым не менее

10 Мбайт фильтров из стандартной поставки Photoshop, освобождая место для новых. Их лучше устанавливать в одноименные поддиректории — plugins, затем — сайт или имя производителя, потом — название фильтра. Таким образом будет обеспечен полный порядок.

Российские разработчики также выпускают модули формата 8bf. Так, Invention Office RG выпускает дополнение для цветокоррекции по памятным цветам ColorPilot, а компания Stoik — галерею эффектов ArtGallery и вариант Liquify — Rubber.

Итак, рассмотрим наиболее популярные из существующих сегодня расширений для Photoshop.

Alien Skin Software

Набор фильтров Eye Candy ведет свою родословную от Black Box — пакета, благодаря которому применение «компьютерной» тени стало повсеместным явлением. Фильтры Eye Candy 4000 (их 23) за один проход производят такие эффекты, для создания которых (например, для сложных теней и 3D-рамок, капель, дыма, огня) при ручной работе в Photoshop требуется несколько этапов. Имеются все необходимые настройки для доводки эффектов.

Набор Xenofex содержит 16 фильтров. Наиболее интересные — Flag (имитация наложения изображения на флаг), Puzzle (разбиение на мозаику), Stamper, Crumple (имитация поверхности мятой бумаги).
www.alienskin.com



Andromeda Software

Компания производит хорошо известные и популярные фильтры: LensDoc, Measurement, Perspective, Shadow, Three-D, Velociraptor, VariFocus, Screens Filter, Techures Filter, EtchTone Filter, Cutline Filter и др. В рамках данного обзора наиболее интересными можно назвать Cutline Filter, Screens Filter и EtchTone Filter, позволяющие преобразовать изображения в подобие гравюры. Основные параметры настройки — выбор типа линий, которыми будет передаваться изображение, и частота.

www.andromeda.com

Auto FX

Продукция компании — известные дополнения: AutoEye, PhotoGraphic Edges, Photographic Patterns, Studio Bundle Pro, Typographic Edges. Наиболее интересным кажется последнее — оно позволяет применять к шрифтам различные искажающие эффекты, например имитирующие дефект печати. Эксперименты отнимают время, но получившийся результат порой того стоит.

www.autofx.com

AV Bros

Компания выпускает дополнения PageCurl, Puzzle Pro. Первое предназначено для генерации завернутого угла изображения. Можно настроить изображение для оборотной стороны — выбрать цвет, другое изображение или содержимое слоя. Интерфейс прост, как и само дополнение.

Puzzle Pro служит для разбиения изображений на мозаику. Меню Presets предоставляет широкий выбор формы мозаичных частиц, которые затем могут быть доработаны при помощи настроек. Строить мозаику лучше на отдельном залитом белым слое, так как, во-первых, можно на каждом слое пробовать разные варианты, а во-вторых, при дальнейшей обработке изображения можно вырезать части и трансформировать их по своему желанию.

www.avbros.com

Creo

Компания поставляет дополнения Powertone и Silvertone (панель — производства Intense Software). Silvertone позволяет производить цветоделение изображения для печати с использованием металлизированной краски. Powertone служит для цветоделения изображения при печати в две краски. При помощи этого дополнения может быть создано интересное стилистическое решение, например для корпоративного каталога, печатающегося с использованием фирменных цветов. Все фотографии, поделенные в эти два цвета, будут выдержаны в одной гамме. Поскольку не всякая фотография, переданная таким способом, будет смотреться естественно, необходимо обратить особое внимание на подбор иллюстративного материала. Оба дополнения сохраняют файлы в формат DCS 2.0 (Desktop Color Separation) EPS.

www.creo.com

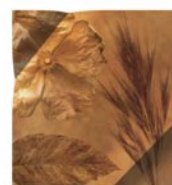
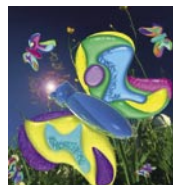
Corel

О перешедших к Corel продуктах Knock Out 2 и KPT effects мы уже писали, так что повторяться не будем. Фильтры различных серий Kai's Power Tools, которые производит компания Metacreations (а ранее KPT), до сих пор пользуются популярностью и бродят по просторам Сети. Демо-версия KPT поставляется на CD с последней версией Photoshop. Продукт для точного маскирования Knock Out с этой версии выпускается в виде плагина, вызывающего резидентную программу. Для начала работы необходимо преобразовать background в слой.

www.corel.com

Extensis

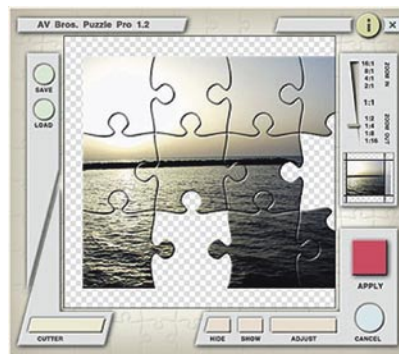
Эта компания выпускает такие раскрученные фильтры, как, например, Intellihance, Mask Pro, Photo Bevel, PhotoFrame, PhotoGraphics, PhotoText, PhotoTools. Набор PhotoTools содержит коллекцию инструментов, включающую фильтры PhotoEffects, средства



Изображения, созданные при помощи модулей Gel и DreamSuite производства Auto FX



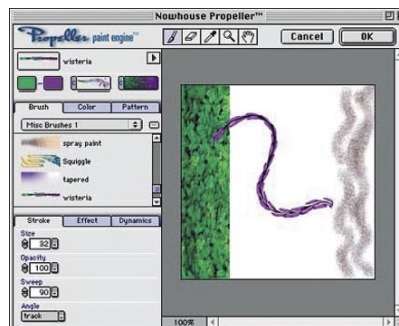
Панель-библиотека предустановок Auto FX Gel



AV Bros Puzzle позволяет превратить изображение в популярную мозаику-пазл



Применяя эффект AV Bros Puzzle к новому слою, можно в дальнейшем выбрать отдельную часть и трансформировать ее для достижения большего реализма



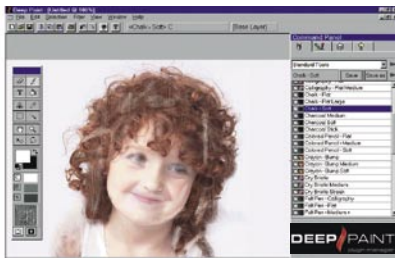
Propeller Paint Engine давно позволяет использовать в Photoshop «натуральные» кисти



Chaos Paint Alchemy позволяет стилизовать фотографию в различных живописных манерах



Результат работы фильтра Chaos Paint Alchemy



Deep Paint — по сути независимый редактор для разрисовки изображения своими кистями. Плагин вызывает резидентную программу



«Живописные полотна», полученные при помощи плагина BuZZ Pro



Слева — оригинал, справа — фотографии после обработки средствами BuZZ Pro



Уже знакомая картинка, обработанная последовательностью фильтров BuZZ Pro. По простоте использования и эффективности это один из лучших фильтров

формирования текстур, плагины PhotoGroove (формирование рамок из пластика, хрома и др.), PhotoButton (создание кнопок на основе шаблонов), PhotoShadow (создание теней) и PhotoGlow (свечение вокруг объектов).

PhotoGraphics — это инструмент рисования векторных объектов, предоставляющий возможность генерации линий, прямоугольников, овалов, текста. Этот фильтр уже давно дает пользователям Photoshop возможности для расположения на слоях объектов и их дальнейшей трансформации. В новых версиях Photoshop инструмент практически утратил актуальность.

PhotoFrame позволяет присвоить изображению настраиваемую рамку из поставляемой библиотеки или манипулировать собственными.

И наконец, возможно, лучший из производимых компанией продуктов — инструмент маскирования Mask Pro 2, который реализует технологию сравнения цветов Color Matching Technology. В идеале работа выглядит так: указываешь цвета, которые необходимо оставить (палитра Keep) и которые необходимо убрать (палитра Drop), проводишь кистью по краям объекта и получаешь маскированный объект. Можно также применить кисть Intelligish для создания масок без выбора цветов: необходимо лишь щелкнуть на фоне, а программа автоматически определит, что следует убрать. www.extensis.com

Flaming Pear

Среди продуктов компании — ряд эффектных фильтров: IndiaInk, Lacquer, Silver, Blade Pro, Color Swap, Flood, LunarCell, Glitterato, Tessellation и др. Фильтр IndiaInk служит для перевода изображения в растр. Принцип действия аналогичен работе сходных фильтров от Andromeda, но результат подчас выходит лучше. Полученные гравюры с успехом могут использоваться в различных изданиях (от чернобелых газет до художественных журналов) и в рекламных работах. Кнопка «Кубики» — это перебор

вариантов: вам предлагают бросить кости и наблюдать изменения в окне предварительного просмотра. www.flamingpear.com

Human Software

Компания выпускает ряд фильтров, реализующих различные эффекты и функции: Squizz, ClassicFrames, Automask, PhotoSpray, Select, Textissimo и др. Все фильтры достаточно просты в освоении и не требуют подробного описания. Фильтр Squizz, похожий на фильтры Photoshop серии Shear или Liquify, дает возможность выбрать деформацию при помощи кисти, сетки или кривых Безье. Функция Movie выполняет анимацию. Сохранив ключевые кадры и задав их частоту, можно экспортировать ролик в QuickTime. www.humansoftware.com

NowHouse

Дополнение Propeller Paint Engine было разработано для усиления живописных возможностей Photoshop, в последней версии которого реализованы схожие идеи работы с кистями. Механизм Propeller Paint Engine позволяет рисовать натуральными кистями, узорами и изображениями, «распыляя» их по траектории движения пера в соответствии с давлением, направлением и углом наклона. www.nowhouse.com

Right Hemisphere

Наиболее известный из продуктов — плагин для Photoshop DeepPaint, с помощью которого можно легко преобразовать фотографии в стилизованное под рисунок изображение в стиле различных живописных техник. Доступны имитация 3D-освещения и управление текстурами для более реалистичных живописных эффектов. Большой набор кистей позволяет превратить Photoshop в Painter. Этот плагин (как и Knock Out) загружает резидентную программу со своим интерфейсом, так что, строго говоря, это уже и не Photoshop. www.righthemisphere.com



Панортикум

Panopticum выпускает ряд известных дополнений: Alpha Strip, Engraver, Digitalizer, Panorama Tools, Fire, Digitalizer, Lens Pro. Panopticum Fire позволяет присвоить объектам пламя, реализуя интерфейс анимированного костра в окне настройки (как в некоторых фильтрах КРТ).

Panopticum Lens Pro предназначен для имитации линз. Реализовано более десятка форм, причем поверхность может быть граненой (например, имитирующей бриллиант). Engraver — это еще один инструмент (третий после Flaming Pear IndiaInk, Andromeda Cutline Filter) для преобразования изображения в подобие гравюры.

www.panopticum.com

RayFlect

Это — старые плагины времен КРТ. FourSeasons генерирует пейзажи и по принципу действия отчасти похож на Bryce 3D. Поскольку это все же 2D, то скорость — выше. Дополнение PhotoTracer позволяет открывать 3D-файлы (например, объекты 3D Studio), сливать, искажать, вращать, располагать объекты и сохранять их. В 2000 году RayFlect была поглощена Metacreations.

www.rayflect.com

Fo2PiX (подразделение Segmentis Limited)

Fo2PiX разработала один из лучших модулей преобразования изображения в имитацию живописи — buZZ Pro. Интерфейс позволяет смешивать различные эффекты, просматривать предварительный результат и сохранять комбинации настроек для дальнейшего использования.

www.segmentis.com

Ulead Systems

Наиболее интересным в деятельности компании является наследование технологиям Aldus, в частности Photostyler. Фильтр Type Plugin генерирует различные свечения вокруг объектов. Particle

Plugin добавляет дождь, дым, всполохи огня, звезды, мыльные пузыри, туман и пр. Fantasy Warp Plugin — генератор текстур. Можно выбирать траекторию заливки и записать процесс изменения текстуры в виде анимированного GIF-файла. Фильтр ArtTexture Plugin при генерации текстур использует принцип калейдоскопа.

www.ulead.com

Хаос

Продукция Chaos — дополнительные модули Paint Alchemy, Type Caster, Terrazzo. Плагин Terrazzo предназначен для создания текстур. Type Caster — эффективный модуль для создания трехмерного текста. Paint Alchemy предлагает набор алгоритмов для преобразования изображений в стилизованную живопись (единственное, с чем мне не удалось справиться, так это с чрезмерностью эффектов, предлагаемых этим модулем).

www.xaostools.com

Топ 5 среди описанных дополнений (в алфавитном порядке):

Модули маскирования:

Corel Knock Out, Extensis Mask Pro.

«Живописные» модули:

Fo2PiX Buzz, Hemisphere DeepPaint, NowHouse Propeller Paint Engine, Chaos Paint Alchemy.

Модули-граверы:


Andromeda Cutline Filter, Panopticum Engraver, Flaming Pear IndiaInk. Creo Powertone, Creo Silvertone.

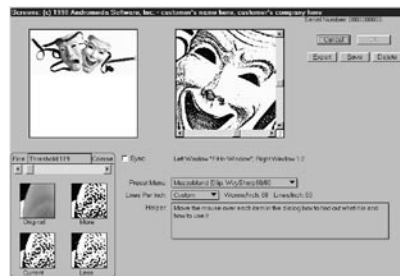
Модули цветоделения:

Creo Powertone, Creo Silvertone.

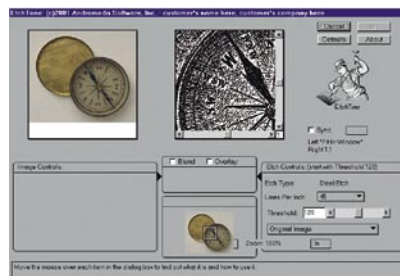
Шрифтовые модули:

Chaos Type Caster, Auto FX Typographic Edges.

Конечно, это далеко не все модули для Photoshop. В обзоре мы старались отобразить наиболее интересных производителей 



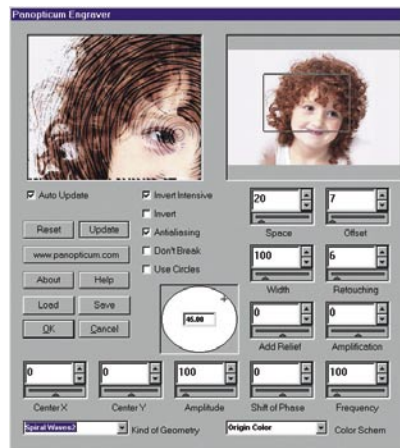
Фильтр Andromeda Screen преобразует полутоновое изображение в черно-белые линии



«Гравировальный» фильтр Andromeda EtchTone



Тестовое изображение в Andromeda EtchTone



Тестовое изображение в Panopticum Engraver



Тестовое изображение после обработки фильтром Flaming Pear IndiaInk